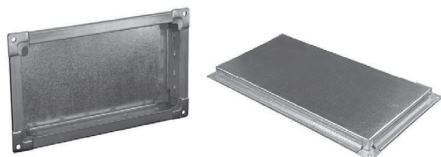


ВОЗДУХОВОДЫ И ФАСОННЫЕ ИЗДЕЛИЯ ПРЯМОУГОЛЬНОГО СЕЧЕНИЯ

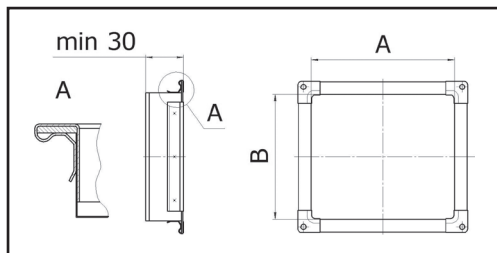
Заглушка прямоугольного сечения



Описание

Заглушка прямоугольного сечения используется на замыкающих участках воздуховодов для их герметичного завершения и предохраняет систему от попадания внутрь влаги, пыли. Размеры заглушки имеют сечение, полностью совпадающее с размерами сечения воздуховода.

Размеры и технические характеристики



Данные в таблице приведены для врезки прямоугольного сечения длиной 100 мм

Ширина А, мм	Высота В, мм	Толщина t, мм	Вес, кг
100	100	0,50	0,13
150	100	0,50	0,18
150	150	0,50	0,24
200	100	0,50	0,23
200	150	0,50	0,3
200	200	0,50	0,37
250	100	0,50	0,27
250	150	0,50	0,36
250	200	0,50	0,45
250	250	0,50	0,54

Пример обозначения

Заглушка (Пр) -300x250 -35 (оц. ст. 0,50/R20)

Наименование	
Сечение АxВ (мм)	
Длина L (мм)	
Материал, толщина, доп. информация	

Ширина А, мм	Высота В, мм	Толщина t, мм	Вес, кг
300	200	0,50	0,52
300	250	0,50	0,62
300	300	0,50	0,73
400	200	0,50	0,67
400	250	0,50	0,8
400	300	0,50	0,93
400	400	0,50	1,19
500	200	0,50	0,82
500	250	0,50	0,98
500	300	0,50	1,13
500	400	0,50	1,45
500	500	0,50	1,76
600	250	0,70	1,61
600	300	0,70	1,87
600	400	0,70	2,38
600	500	0,70	2,9
600	600	0,70	3,42
800	250	0,70	2,1
800	300	0,70	2,44
800	400	0,70	3,11
800	500	0,70	3,78
800	600	0,70	4,45
800	800	0,70	5,79
1000	300	0,70	3,01
1000	400	0,70	3,83
1000	500	0,70	4,65
1000	600	0,70	5,48
1000	800	0,70	7,12
1000	1000	0,70	8,77
1200	400	0,90	5,86
1200	500	0,90	7,11
1200	600	0,90	8,37
1200	800	0,90	10,88
1200	1000	0,90	13,39
1400	400	0,90	6,79
1400	500	0,90	8,24
1400	600	0,90	9,69
1400	800	0,90	12,6
1400	1000	0,90	15,51
1600	600	0,90	11,02
1600	800	0,90	14,32
1600	1000	0,90	17,63
1800	1000	0,90	19,74
2000	1000	0,90	21,86
2500	1000	0,90	26,85